



MINISTÉRIO DA EDUCAÇÃO
SECRETARIA DE EDUCAÇÃO PROFISSIONAL E TECNOLÓGICA
INSTITUTO FEDERAL DE EDUCAÇÃO, CIÊNCIA E TECNOLOGIA DE MINAS GERAIS
Campus Avançado Ipatinga
Direção Geral
Comissão Própria de Avaliação
Rua Maria Silva, 125 - Bairro Veneza - CEP 35164-261 - Ipatinga - MG
31997347688 - www.ifmg.edu.br

RELATÓRIO DE AVALIAÇÃO DE DESEMPENHO DO COLEGIADO DO CURSO DE GRADUAÇÃO EM ENGENHARIA ELÉTRICA

Coordenador do curso: Gustavo Rafael de Souza Reis	
Matrícula SIAPE: 1979671	Ano/Semestre: 2021/01

A CPA *campus* Ipatinga realizou ao final do primeiro semestre letivo do ano de 2021 a avaliação do colegiado do curso de Engenharia Elétrica. Foi criado um formulário usando o *software Google Formulário* e divulgado para todos os discentes e docentes do *campus*, de forma que todos pudessem avaliar o desempenho do colegiado anonimamente. A CPA coletou as respostas no período de 13 de setembro de 2021 a 20 de setembro de 2021. Ao final, as respostas de cada grupo, docentes e discentes, foram avaliadas pela média dos valores das respostas ponderada pela quantidade de respondentes. A média geral de cada grupo, assim como a média geral de todos os respondentes também foi analisada. A partir da análise estatística foi traçada uma tabela de ações, de acordo com a média de cada pergunta. Os resultados estão dispostos no anexo I.

Avaliação Geral – Média ponderada pelo número de respondentes		
Docentes	Discentes	Média geral
95,3 %	88,4%	91,9%

Tabela de ações:

Até 50%	Corrigir
50% a 70%	Precisa melhorar
Acima de 70%	Manter

Ipatinga, MG, 22 de setembro de 2021

23717.000523/2021-18

0961545v1



Documento assinado eletronicamente por **Marcos Flavio de Oliveira Silva, Presidente da CPA**, em 22/09/2021, às 23:59, conforme art. 1º, III, "b", da Lei 11.419/2006.



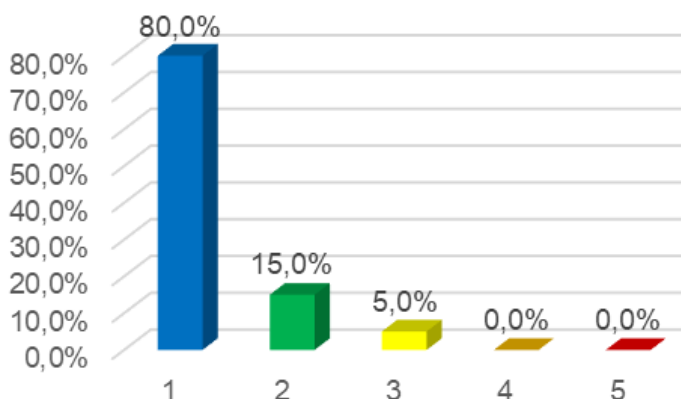
A autenticidade do documento pode ser conferida no site <https://sei.ifmg.edu.br/consultadocs> informando o código verificador **0961545** e o código CRC **C5C5F811**.

ANEXO I - Resultados

AVALIAÇÃO DO COLEGIADO DO CURSO DE ENGENHARIA ELÉTRICA – DOCENTES

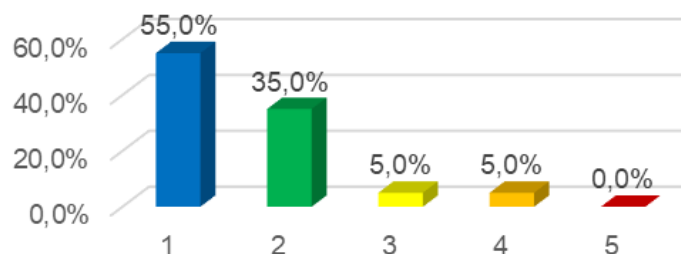
Pergunta 1 - Os membros do Colegiado do Curso possuem domínio de suas atribuições, possibilitando o atendimento às necessidades.

Média: 95%



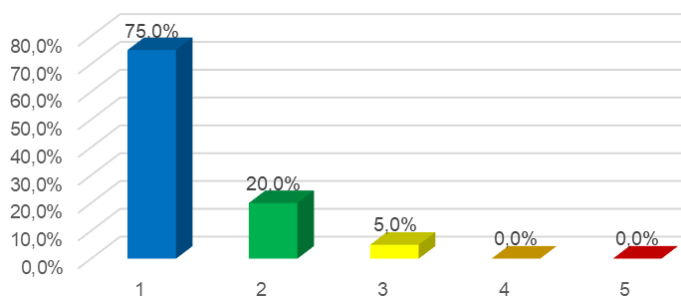
Pergunta 2 - A avaliação dos planos de ensino elaborada pelos professores do curso facilita que os alunos tenham mais segurança e confiança nas orientações acadêmicas, incluindo as adaptações curriculares.

Média: 88%



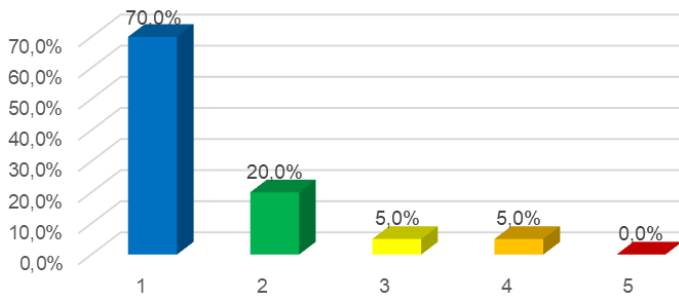
Pergunta 3 - A atuação do Colegiado de Curso, partindo de sua institucionalização e através de sua representatividade dos segmentos, tem atuação efetiva nas reuniões com periodicidade prevista e cumprida.

Média: 94%



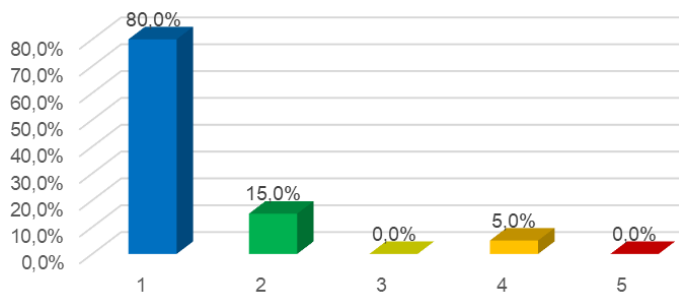
Pergunta 4 - A agenda de reuniões é divulgada publicamente.

Média: 91%



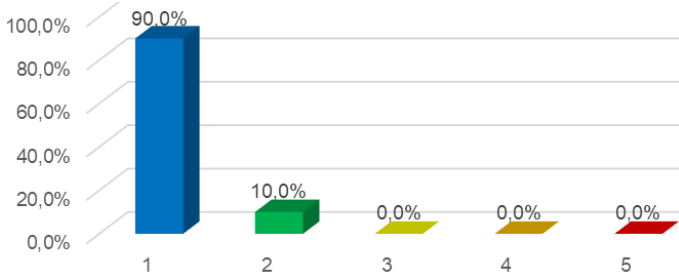
Pergunta 5 - O registro das decisões do Colegiado do Curso ocasiona um fluxo determinado para o encaminhamento e alcance de todos os membros da comunidade acadêmica.

Média: 95%



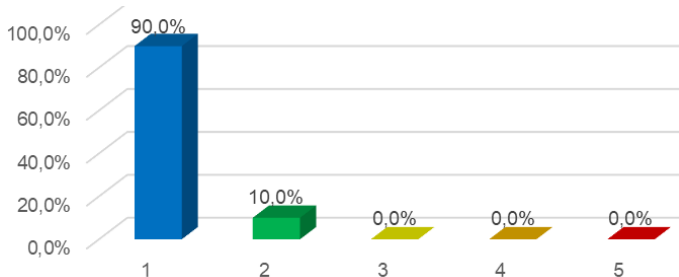
Pergunta 6 - O funcionamento e representatividade do Colegiado de Curso possuem independência e autonomia nos processos decisórios.

Média: 98%



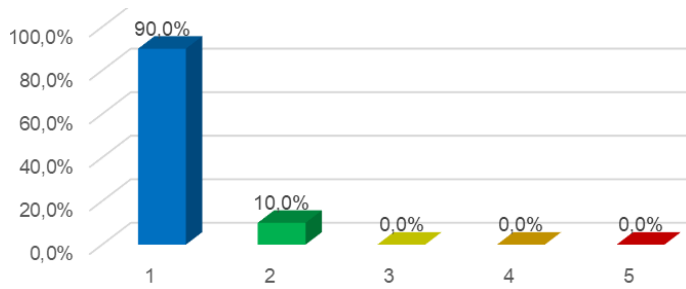
Pergunta 7 - Assessoramento da coordenação e supervisão do funcionamento do curso.

Média: 98%



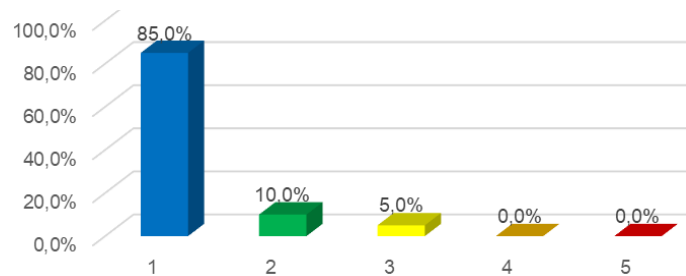
Pergunta 8 - Estabelece mecanismos de orientação acadêmica aos discentes do curso.

Média: 98%



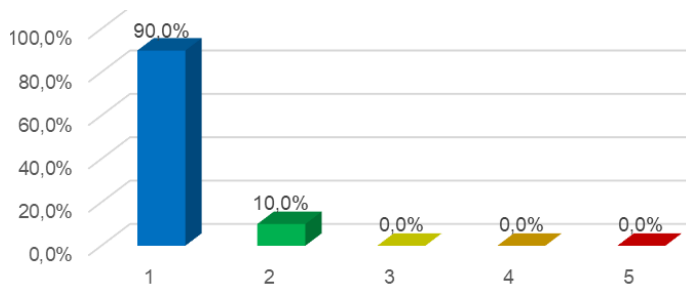
Pergunta 9 - Promove continuamente a melhoria do curso, especialmente em razão dos processos de autoavaliação e avaliação externa, bem como o atendimento às demandas advindas da educação inclusiva.

Média: 96%



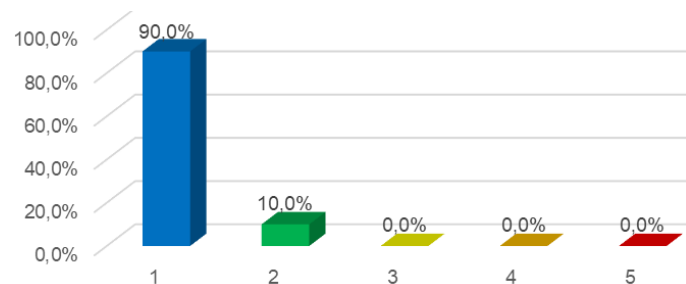
Pergunta 10 - A instituição oferece oportunidades para os estudantes atuarem como representantes em órgãos colegiados.

Média: 98%



Pergunta 11 - Propõe normas relativas ao funcionamento do curso.

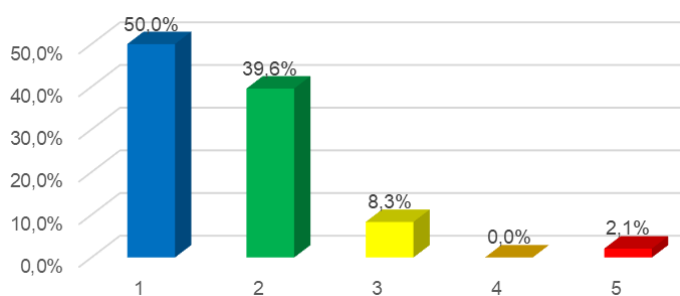
Média: 98%



AValiação DO Colegiado DO Curso DE Engenharia Elétrica – DCISENTES

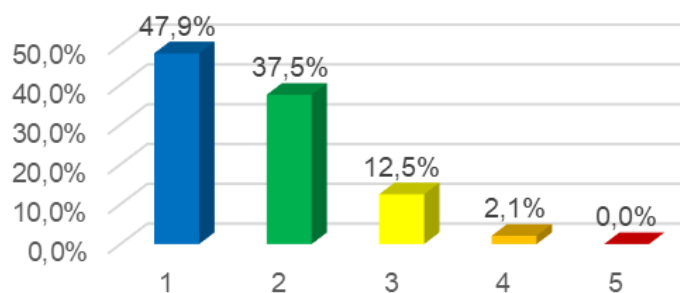
Pergunta 1 - Os membros do Colegiado do Curso possuem domínio de suas atribuições, possibilitando o atendimento às necessidades.

Média: 87%



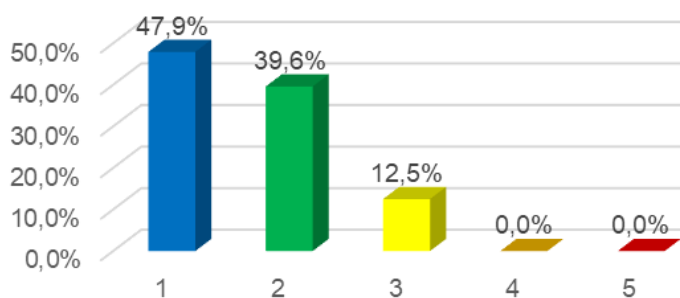
Pergunta 2 - A avaliação dos planos de ensino elaborada pelos professores do curso facilita que os alunos tenham mais segurança e confiança nas orientações acadêmicas, incluindo as adaptações curriculares.

Média: 86%



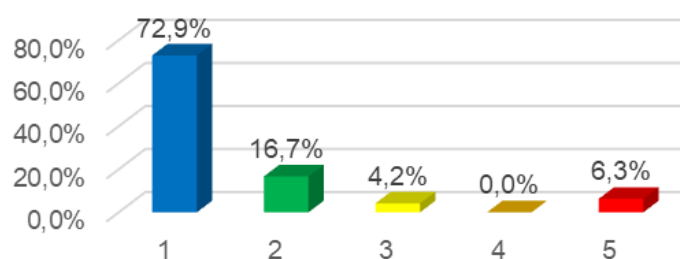
Pergunta 3 - A atuação do Colegiado de Curso, partindo de sua institucionalização e através de sua representatividade dos segmentos, tem atuação efetiva nas reuniões com periodicidade prevista e cumprida.

Média: 87%



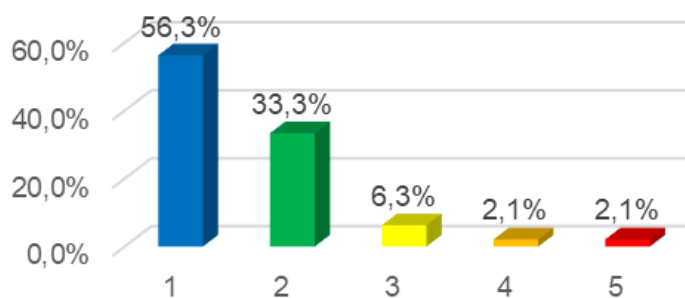
Pergunta 4 - A agenda de reuniões é divulgada publicamente.

Média: 90%



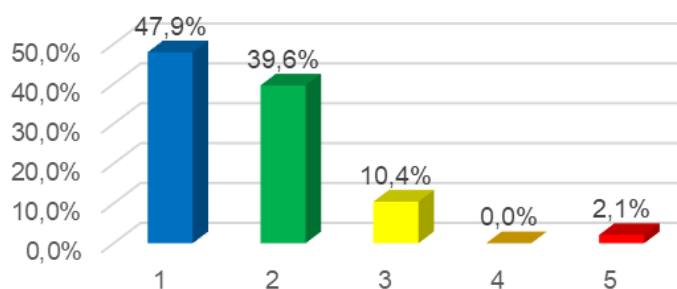
Pergunta 5 - O registro das decisões do Colegiado do Curso ocasiona um fluxo determinado para o encaminhamento e alcance de todos os membros da comunidade acadêmica.

Média: 88%



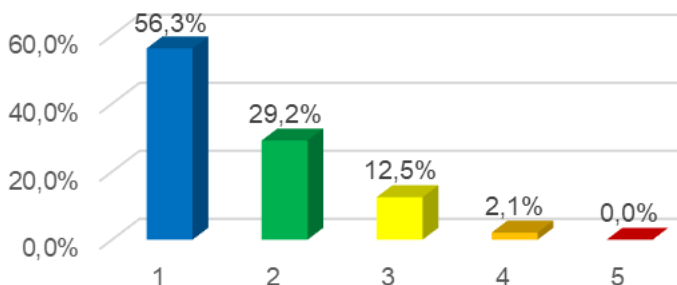
Pergunta 6 - O funcionamento e representatividade do Colegiado de Curso possuem independência e autonomia nos processos decisórios.

Média: 86%



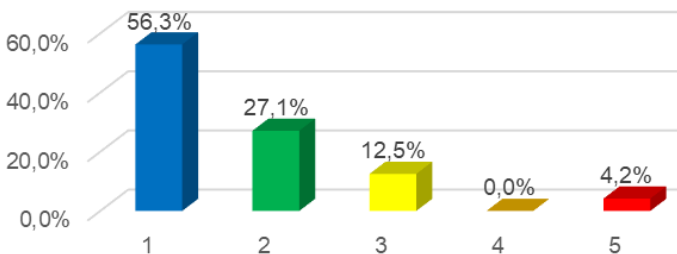
Pergunta 7 - Assessoramento da coordenação e supervisão do funcionamento do curso.

Média: 88%



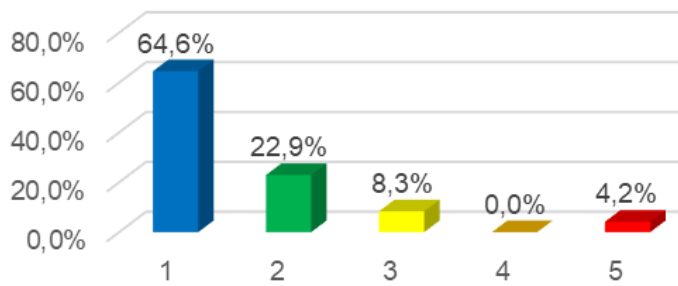
Pergunta 8 - Estabelece mecanismos de orientação acadêmica aos discentes do curso.

Média: 86%



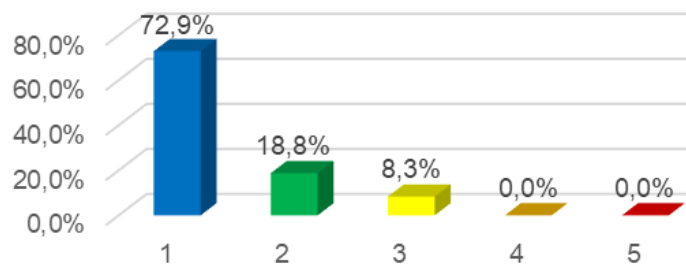
Pergunta 9 - Promove continuamente a melhoria do curso, especialmente em razão dos processos de autoavaliação e avaliação externa, bem como o atendimento às demandas advindas da educação inclusiva.

Média: 89%



Pergunta 10 - A instituição oferece oportunidades para os estudantes atuarem como representantes em órgãos colegiados.

Média: 93%



Pergunta 11 - Propõe normas relativas ao funcionamento do curso.

Média: 92%

