


TUTORIAL PARA ACESSAR A BIBLIOTECA VIRTUAL

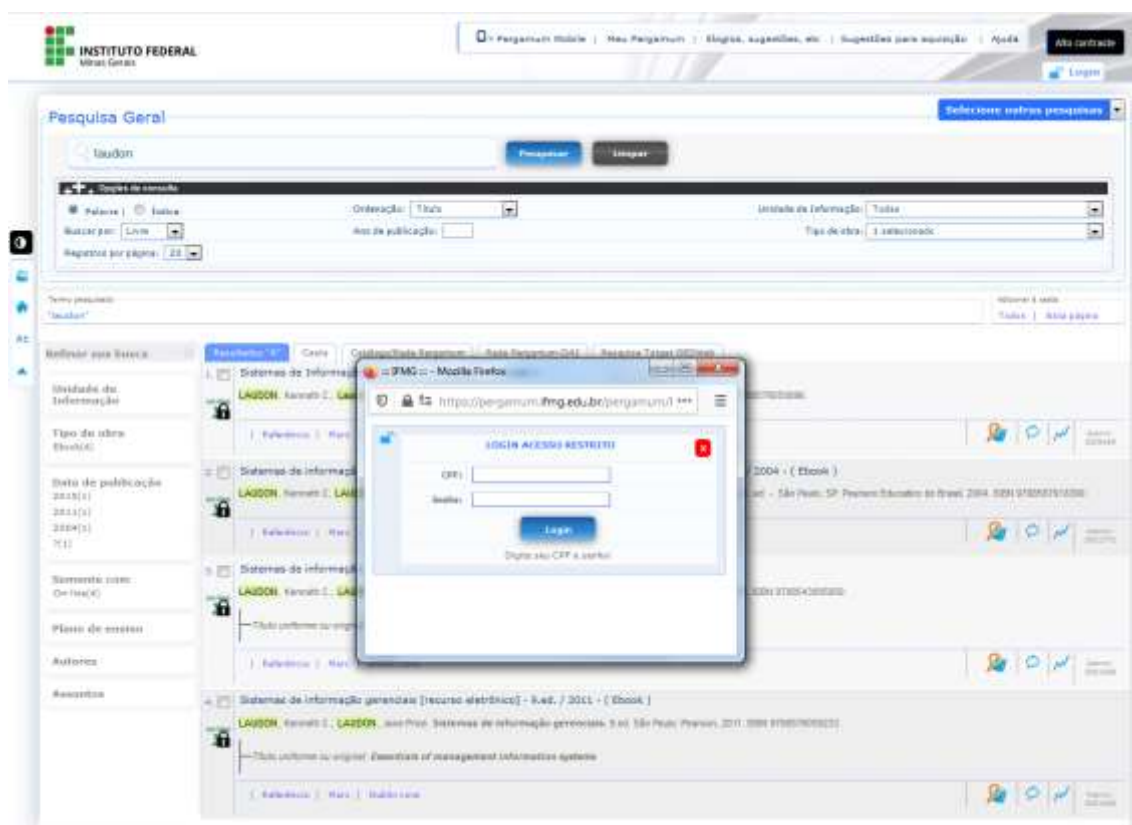
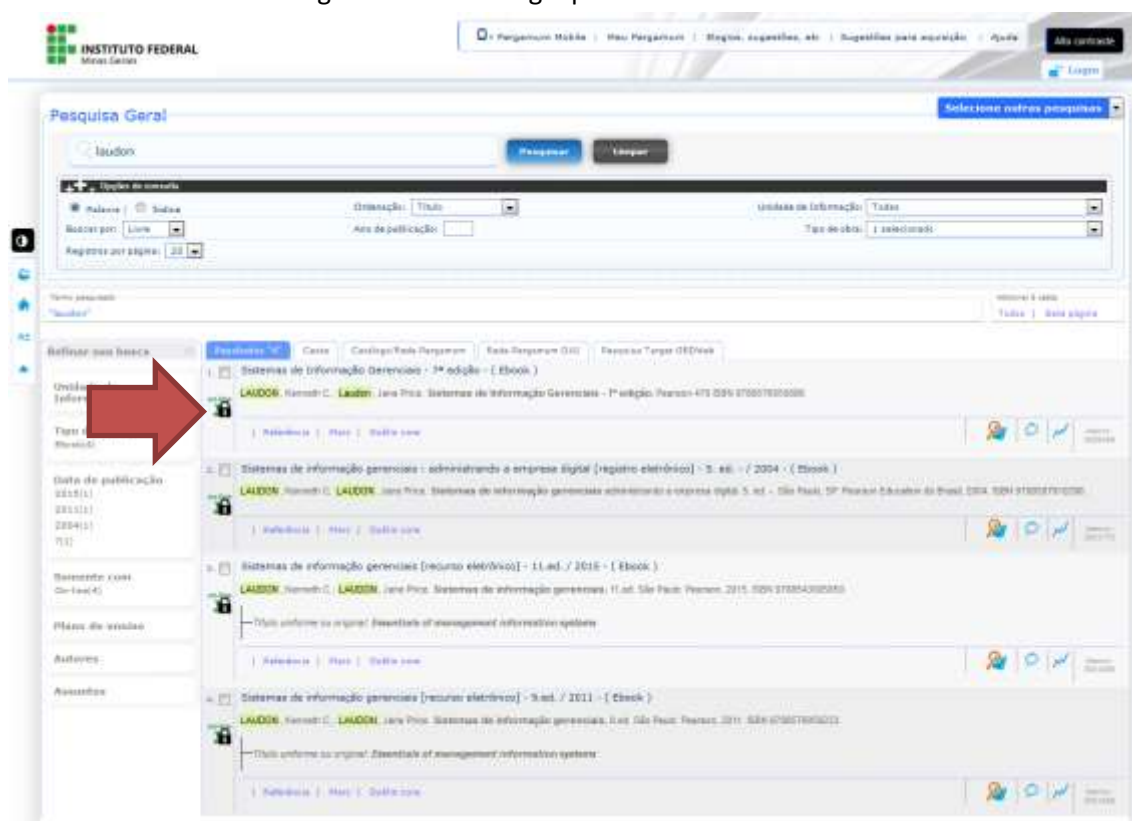
PRIMEIRO ACESSO PARA CADASTRO

- 1) Entrar no catálogo: <http://pergamum.ifmg.edu.br/pergamum/biblioteca/index.php>
- 2) Selecionar o tipo de obra, digitar o termo para pesquisa e clicar em Pesquisar.



The screenshot displays the 'Pesquisa Geral' (General Search) page of the Biblioteca Virtual. At the top, there is a search bar with the placeholder text 'Digite o termo para a pesquisa'. Below the search bar, there are several filters and options, including 'Tipo de obra' (Type of work) which is currently set to 'Todos' (All). A red arrow points to the 'Tipo de obra' dropdown menu, which is open, showing a list of options: 'Livros', 'Revistas', 'Trabalho de Conclusão de Curso', 'Materiais', 'Áudios', and 'Vídeos'. The page also features a 'Pesquisar' (Search) button and a 'Limpar' (Clear) button. At the bottom of the page, there are logos for 'biblioteca virtual', 'ICAP', and 'pergamum'.

3) Os livros da Biblioteca Digital aparecerão com um cadeado sobreposto ao ícone *on-line*. Clicar neste ícone e em seguida realizar o login para acessar o livro.



4) Após digitar o login de acesso da biblioteca com CPF E SENHA, aparecerá uma tela para criar um cadastro na Biblioteca Virtual:

Inclua seu CPF e continue.

5) Preencha seus dados: Nome, Sobrenome, E-mail e Senha.

IMPORTANTE: a senha deverá ter no mínimo 8 caracteres, uma letra maiúscula e um numeral.

Pronto, seu acesso foi criado. Nenhum acesso funcionará até que este cadastro seja realizado.

ACESSO DIRETO NA BIBLIOTECA VIRTUAL OU
ACESSO VIA CATÁLOGO DA BIBLIOTECA (PERGAMUM)

6) Para acessar diretamente a Biblioteca Virtual acesse o link:

<https://bv4.digitalpages.com.br/>

O login de acesso é seu CPF ou e-mail e a senha, conforme cadastro realizado através das instruções anteriores.

7) Para acessar a Biblioteca Virtual através do catálogo da biblioteca, repita o que segue nas instruções dos itens 1, 2 e 3.