

Curso Técnico Subsequente em

# PAISAGISMO

---

PLANO DE ATENDIMENTO

Ensino Remoto Emergencial

2020/1

# Itens

- 1.Acúmulo de debates dos professores do Curso
- 2.Motivações e diretrizes do Plano de Atendimento
- 3.Propostas de atividades integradas
- 4.Plano de Atendimento do Ensino Remoto Emergencial do Curso de Paisagismo

# **1) Acúmulo de debates dos professores do Curso**

# Debates e experimentações pedagógicas dos professores do Curso

- 5 reuniões específicas do Curso, no período de quarentena com os seguintes temas:
  - 30/3 – Avaliação de implementação da portaria 343/2020 do MEC;
  - 05/5 – Avaliação das atividades de engajamento e projeções de recomposição de calendário – Colegiado e professores do Curso;
  - 20/5 – Projeções para o ERE – porcentagem das disciplinas a serem adaptadas;
  - 10/6 – Informes de experiências de outros *campi* e organização do Curso para ERE;
  - 10/07 – Organização e estruturação do ERE, blocos de disciplinas, esboços interdisciplinares;
- Engajamento via grupos de WhatsApp
  - Trabalho com blocos de disciplinas
  - Adesão parcial às atividades

## **2) Motivações e diretrizes do Plano de Atendimento**

# Atendimento às demandas trazidas pelos estudantes

- Turma altamente heterogênea
- Resistência ao Ensino Remoto Emergencial
- Demanda de atividades práticas: “mão na massa”

# Principais desafios didáticos/metodológicos

- Alto índice de pessoas que não têm espaço de estudo adequado em casa
- Limitações de equipamento
  - possível que estudantes estudem apenas pelo celular
- Disciplinas cujo rendimento dos estudantes já era baixo no regime presencial
- Falta de mobiliário adequado para cumprimento da disciplina

# Diretrizes didático/metodológicas formuladas pelos professores

- Não separar *teoria* de *prática*, ou favorecer apenas o aspecto teórico das disciplinas no ERE
  - atividades de “pensamento prático”
- Projetos interdisciplinares que
  - simplifiquem os processos de consulta a materiais didáticos;
  - favoreçam a repetição e o retorno a um mesmo tema, mas com abordagem diferente;
  - criem situações inovadoras para um tema convencional, sob a perspectiva de outra área do conhecimento;
  - permitam o incremento da carga horária nos meses subsequentes;
- Busca por softwares de ensino que favoreçam o *como* fazer;
- Sugestão: fazer um período (ou semana) de revisão dos conteúdos anteriores.



# Soluções de urgência

- A curto prazo
  - Envolvimento com os estudantes via grupos de WhatsApp
    - Envio de notícias e matérias interessantes da Área;
    - Mensagem de voz da Coordenação, compartilhando informações dos processos;
    - Disponibilidade dos professores para atendimentos, dúvidas e conversas.
- A longo prazo
  - Oferta de cursos FIC ou disciplinas optativas, ou isoladas
    - Para estudantes ou conteúdos que foram prejudicados pelo regime do ERE.

### **3) Propostas de atividades integradas**

# Atividades integradas

- Pano de fundo comum
  - Criação de temas ou projetos que sustentam atividades diferentes, nas diversas disciplinas do Curso
- Lives com profissionais renomados do ramo
  - Lives que receberão diferentes enfoques e desdobramentos, nas diferentes disciplinas
- Construção de portfólio virtual do futuro profissional do Paisagismo
  - Iniciação ao funcionamento das redes sociais
  - Aprendizado de manejo de ferramentas *on line* de comunicação e trocas com clientes, cada vez mais requisitadas
  - Atendimento à forte tendência de procura e contratação por serviços pela internet

Uso de planilha eletrônica (excel) para elaboração e manipulação de dados matemáticos e estatísticos, através de suas ferramentas: estatísticas da própria fanpage

## Informática

Produção de conteúdo imagético (desenhos ou fotos).

## Desenho de Apresentação



## Portfólio do estudante

## Matemática Básica

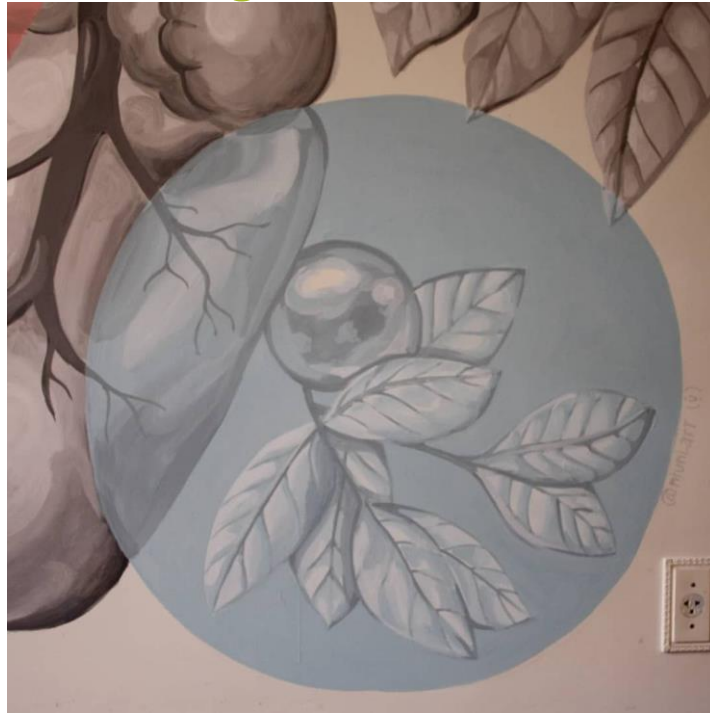
A Matemática Básica pode trabalhar com esses dados estatísticos e cria problemas a partir deles

Pode trabalhar textos dos estudantes, poéticos ou informativos para virar conteúdo dessa página

## Português Instrumental

# Exemplos de lives com profissionais renomados

**Laura Lolli** – artista, arquiteta e designer de interiores



**Paula Peret** – arquiteta (bioconstrução), agricultora



## **4) Plano de Atendimento do Ensino Remoto Emergencial do Curso de Paisagismo**

# Modelo presencial



## HORÁRIO ESCOLAR - IFMG CAMPUS SANTA LUZIA N1SLSPAIG1

Instituto Federal de Minas Gerais, Campus Santa Luzia, MG

A103

	Seg	Ter	Qua	Qui	Sex
1ºN 18:30 - 19:15	Neimar  Teoria e Prática de Jardinagem I	Denise T. / Harley	Isadora / Tales  Desenho de Observação e Apresentação	Tales  História da Arte	Felipe Monteiro  Informática
2ºN 19:15 - 20:00					
3ºN 20:00 - 20:45	Kaio  Português Instrumental	Desenho Arquitetônico	A110 - Plástica	Isadora / Tales  Desenho de Observação e Apresentação	Rodnei  Matemática Básica
4ºN 21:00 - 21:45					Neimar  Teoria e Prática de Jardinagem I
5ºN 21:45 - 22:30		B101 - Desenho 1		A110 - Plástica	B101 - Desenho 1

Horário criado:05/12/2019

aSc TimeTables

# Modelo presencial



## HORÁRIO ESCOLAR - IFMG CAMPUS SANTA LUZIA N3SLSPAIG1

Instituto Federal de Minas Gerais, Campus Santa Luzia, MG

A104

	Seg	Ter	Qua	Qui	Sex
1ºN 18:30 - 19:15	Roxane Arborização Urbana		Neimar	Roxane / Denise T.	Neimar
2ºN 19:15 - 20:00			Teoria e Prática de Jardinagem III	Projeto de Paisagismo II	Teoria e Prática de Jardinagem III
3ºN 20:00 - 20:45	Anny Empreendedorismo				
4ºN 21:00 - 21:45				B205 - Desenho II	Roxane / Denise T. Projeto de Paisagismo II B B101 - Desenho 1
5ºN 21:45 - 22:30					Neimar Estágio ou TCC



# Modelo presencial

## **Vantagens:**

- organização dos horários dos professores, tendo em vista suas obrigações junto a outros cursos.

## **Desvantagens:**

- fragmentação de horários das disciplinas lecionadas, que pode não funcionar no ensino remoto.

# Engajamento 1 – uma disciplina/dia



## HORÁRIO ESCOLAR - IFMG CAMPUS SANTA LUZIA N1SLSPAIG1

Instituto Federal de Minas Gerais, Campus Santa Luzia, MG

A103

	Seg	Ter	Qua	Qui	Sex
1ºN 18:30 - 19:15	Português Instrumental	Desenho Arquitetônico	Teoria e prática da Jardinagem I	Desenho de Apresentação	Matemática Básica
2ºN 19:15 - 20:00					
3ºN 20:00 - 20:45					
4ºN 21:00 - 21:45					
5ºN 21:45 - 22:30					

Horário criado:05/12/2019

aSc TimeTables

# Engajamento 1 – uma disciplina/dia

## **Vantagens:**

- evita a fragmentação do tempo das disciplinas e o concentra, favorecendo a simplificação do trabalho.

## **Desvantagens:**

- acumulação de atividades e sobrecarga dos estudantes em uma única semana.

# Engajamento 2 – quatro conteúdos/semana



## HORÁRIO ESCOLAR - IFMG CAMPUS SANTA LUZIA N3SLSPAIG1

Instituto Federal de Minas Gerais, Campus Santa Luzia, MG

A104

	Seg	Ter	Qua	Qui	Sex
1ºN 18:30 - 19:15	<b>Arborização urbana</b> <b>Empreendedorismo</b> <b>Teoria e Prática de Jardinagem III</b> <b>Projeto de Paisagismo II</b>				
2ºN 19:15 - 20:00					
3ºN 20:00 - 20:45					
4ºN 21:00 - 21:45					
5ºN 21:45 - 22:30					

Horário criado:05/12/2019

aSc TimeTables

## Engajamento 2 – quatro conteúdos/semana

### **Vantagens:**

- evita a separação das disciplinas, favorecendo trabalhos inter, multi disciplinares.

### **Desvantagens:**

- mistura e/ou diluição dos caracteres ou conteúdos específicos das disciplinas.

# Engajamento 3 – três disciplinas/semana



## HORÁRIO ESCOLAR - IFMG CAMPUS SANTA LUZIA N1SLSPAIG1

Instituto Federal de Minas Gerais, Campus Santa Luzia, MG

A103

	Seg	Ter	Qua	Qui	Sex
1ºN 18:30 - 19:15	Português Instrumental		Desenho Arquitetônico		Informática
2ºN 19:15 - 20:00					
3ºN 20:00 - 20:45					
4ºN 21:00 - 21:45					
5ºN 21:45 - 22:30					

Horário criado:05/12/2019

aSc TimeTables

# Engajamento 3 – três disciplinas/semana



## HORÁRIO ESCOLAR - IFMG CAMPUS SANTA LUZIA N1SLSPAIG1

Instituto Federal de Minas Gerais, Campus Santa Luzia, MG

A103

	Seg	Ter	Qua	Qui	Sex
1ºN 18:30 - 19:15	Teoria e prática da Jardinagem I		Desenho de Apresenta- ção		Matemática Básica
2ºN 19:15 - 20:00					
3ºN 20:00 - 20:45					
4ºN 21:00 - 21:45					
5ºN 21:45 - 22:30					

Horário criado:05/12/2019

aSc TimeTables

# Engajamento 3 – três disciplinas/semana

## **Vantagens:**

- diminui a sobrecarga dos estudantes, dando mais tranquilidade para realizar as atividades de cada disciplina.

## **Desvantagens:**

- grande intervalo entre os conteúdos das disciplinas e dificuldade de continuidade.



Proposta para Plano de Atendimento  
**Ensino Remoto Emergencial – 2020/1**

<b>1º Semestre</b>		
<b>Disciplinas</b>	<b>Hora aula (45 min.)</b>	<b>Hora relógio</b>
Desenho de Apresentação	120	90
Matemática Básica	40	30
Português Instrumental	40	30
Informática	40	30
Desenho Arquitetônico	120	90
História da Arte	40	30
Teroria e Prática de Jardinagem I	80	60
Total	480	400

Todas as disciplinas do Curso aderiram integralmente ao ERE, exceto Desenho Arquitetônico, devido suas particularidades no quesito metodológico e estrutural (mobiliário específico).

**3º Semestre**

<b>Disciplina</b>	<b>Hora aula (45 min.)</b>	<b>Hora relógio</b>
Projeto de Paisagismo II	120	90
Teoria e Prática de Jardinagem III	120	90
Meio Ambiente	40	30
Arborização Urbana	40	30
Empreendedorismo	40	30
Total	360	270
Estágio supervisionado (opcional)	160	120

Proposta de Plano de Atendimento

**Curso Técnico Subsequente de Paisagismo**

Blocos de disciplinas

Período	Bloco	Professor	Disciplina	C. H. semanal da disciplina	C. H. semanal	C. H. disciplina no bloco	C.H. total do bloco
1º período	Bloco 1	Isadora e Tales	Desenho de Apresentação	6	12	12	24
		Tales	História da Arte	2		4	
		Felipe	Informática	2		4	
		-	Português Instrumental	2		4	
	Bloco 2	Harley e Dadi	Desenho Arquitetônico	6	12	12	24
		Neimar	Teoria e Prática de Jardinagem I	4		8	
Rodnei		Matemática Básica	2	4			
3º período	Bloco 1	Nuria	Arborização urbana	2	8	4	16
		Nuria e Dadi	Projeto de Paisagismo II	5		10	
		Neimar	Estágio ou TCC	1		2	
	Bloco 2	Anny e Louise	Empreendedorismo	2	8	4	16
		Neimar	Teoria e Prática de Jardinagem II	6		12	

\* - contabilização de horários, ou horas-aula de 45 min.

## Proposta de Plano de Atendimento

**Curso Técnico Subsequente de Paisagismo**

## Blocos de disciplinas

Período	Bloco	Professor	Disciplina	C. H. semanal da disciplina	C. H. semanal	C. H. disciplina no bloco	C.H. total do bloco	Hora-relógio sem. da disc.		Hora-relógio semanal	Hora-relógio disc. no bloco		Hora-relógio total bloco
1º período	Bloco 1	Isadora e Tales	Desenho de Apresentação	6	12	12	24	4,5	4h30m	9	9	9h	18
		Tales	História da Arte	2		4		1,5	1h30m		3	3h	
		Felipe	Informática	2		4		1,5	1h30m		3	3h	
		-	Português Instrumental	2		4		1,5	1h30m		3	3h	
	Bloco 2	Harley e Dadi	Desenho Arquitetônico	6	12	12	24	4,5	4h30m	9	9	9h	18
		Neimar	Teoria e Prática de Jardinagem I	4		8		3	3h		6	6h	
Rodnei		Matemática Básica	2	4		1,5		1h30m	3		3h		
3º período	Bloco 1	Nuria	Arborização urbana	2	8	4	16	1,5	1h30m	6	3	3h	12
		Nuria e Dadi	Projeto de Paisagismo II	5		10		3,75	3h45m		7,5	7h30m	
		Neimar	Estágio ou TCC	1		2		0,75	0h45m		1,5	1h30m	
	Bloco 2	Anny e Louise	Empreendedorismo	2	8	4	16	1,5	1h30m	6	3	3h	12
		Neimar	Teoria e Prática de Jardinagem II	6		12		4,5	4h30m		9	9h	

Proposta de Plano de Atendimento

**Curso Técnico Subsequente de Paisagismo**

Construção das semanas

Semana	Blocos		Horas-aula referente a 2 semanas		Hora-relógio referente a 2 semanas	
			1º período	3º período	1º período	3º período
Semana 1 24/08 a 28/08	Disciplinas Bloco 1 (sugestão: revisão)		24h	16h	18h	12h
Semana 2 01/09 a 04/09	Finalização das atividades Bloco 1, estudantes atrasados Disciplinas Bloco 2 (sugestão: revisão)		24h	16h	18h	12h
Semana 3 07/09 a 11/09	Finalização das atividades Bloco 2, estudantes atrasados Disciplinas Bloco 1		24h	16h	18h	12h
Semana 4 14/09 a 18/09	Finalização das atividades Bloco 1, estudantes atrasados Disciplinas Bloco 2		24h	16h	18h	12h
Semana 5 21/09 a 25/09	Revisão ou recuperação Bloco 1	Revisão ou recuperação Bloco 2	Professores planejam o próximo mês referência			

# Definições junto ao Colegiado do Curso

- a) Agenda semanal síncrona e assíncrona, na qual será organizado um dia para cada disciplina e o professor estará disponível no ambiente virtual para atendimento;
- b) Prazo de entrega das atividade de 4 dias (segunda a sexta), com flexibilização para o 7º dia (segunda-feira da semana seguinte).
  - a) Prazo de 15 dias para os casos especiais;
- c) O material deverá ser postado na plataforma, pelos professores, até o dia 21/08 e ser liberado semanalmente para os estudantes toda sexta-feira da semana anterior;
- d) As atividades síncronas podem durar até 30min, devendo ser gravadas e imediatamente postadas na plataforma, a fim de dar suporte a outros estudantes.

## Proposta de Plano de Atendimento

### Curso Técnico Subsequente de Paisagismo

#### Proposta de agenda síncrona

Período	Bloco	Professor	Disciplina	C. H. semanal da disciplina	
1º período	Bloco 1	Isadora e Tales	Desenho de Apresentação	6	segunda
		Tales	História da Arte	2	terça
		Felipe	Informática	2	quarta
		-	Português Instrumental	2	quinta
	Bloco 2	Harley e Dadi	Desenho Arquitetônico	6	segunda
		Neimar	Teoria e Prática de Jardinagem I	4	terça
		Rodnei	Matemática Básica	2	quarta
3º período	Bloco 1	Nuria	Arborização urbana	2	segunda
		Nuria e Dadi	Projeto de Paisagismo II	5	terça
		Neimar	Estágio ou TCC	1	quarta
	Bloco 2	Anny e Louise	Empreendedorismo	2	segunda
		Neimar	Teoria e Prática de Jardinagem II	6	terça

Proposta de Agenda síncrona a ser debatida com os professores do Curso



segunda		terça	
Isadora e Tales	Desenho de Apresentação	Tales	História da Arte
Harley e Dadi	Desenho Arquitetônico	Neimar	Teoria e Prática de Jardinagem I
Nuria	Arborização urbana	Nuria e Dadi	Projeto de Paisagismo II
Anny e Louise	Empreendedorismo	Neimar	Teoria e Prática de Jardinagem II
quarta		quinta	
Felipe	Informática	-	Português Instrumental
Rodnei	Matemática Básica		
Neimar	Estágio ou TCC		

Proposta de Agenda síncrona a ser debatida com os professores do Curso